



Департамент образования города Москвы
Московский городской психолого-педагогический университет



НОВОЕ ДЕТСТВО

научно-экспертный семинар

Тема:

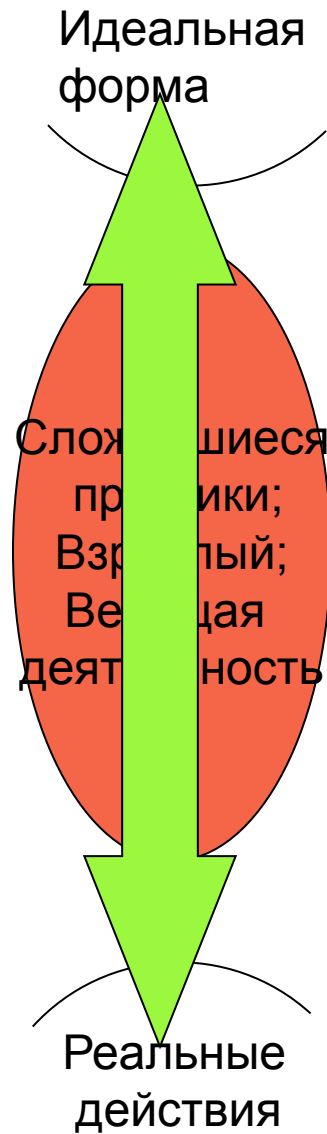
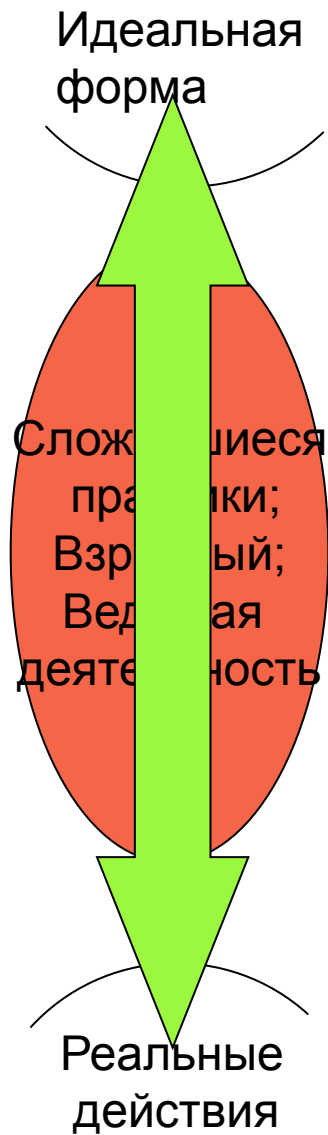
«ПРАКТИКИ РАЗВИТИЯ: ВЗРОСЛЕНИЕ
В СОВРЕМЕННОМ МИРЕ»



Докладчик: проф. К.Н. Поливанова

Явные и неявные допущения в исследованиях детства

- Периодизация психического развития – устойчивая смена периодов – стабильных и критических
- Среда есть источник развития, а не лишь обстановка
- Каждый период (ступень развития) имеет «задачи развития»
- Каждый период характеризуется *ведущей деятельностью*, т.е. той, которая ведет за собой развитие; по окончании периода у индивида формируются *новообразования*
- Как правило, есть институциональные (или закрепленные в практиках) формы проживания каждого периода.



Что это означает?

- Каждый возраст имеет свое назначение

Детство – взрослость:

- Подготовка-реализация
- Ориентировка-исполнительство

Возрасты ритуализированы, символизированы,
представлены **ЯВНО**

- Переходы (кризисы) – профанное-сакральное

Обеспечивается становление субъектности
(произвольность, самостоятельность...)

Есть ясный портрет ребенка и взрослого

Современная ситуация

характеризуется глобальными процессами в социальном устройстве мира:

- Глобализация (детство не только как евро-христианское);
- Коммуникации (СМИ, Интернет, информация);
- Ценность индивидуального/особенного (гражданские права, феминистские критики и т.д.);
- Экономическая нестабильность (необходимость изменений на протяжении всей жизни);
- Сужение (вертикально-иерархических) способов управления/образования (появление сетей),
- «Педагогика потребления».

Происходящие процессы объективны, простая реставрация ушедшего порядка невозможна!

Что происходит сегодня (первые вопросы)

Изменение того, что было

- Креолизация социального
- Изменение семьи (неполная, двухъядерная, сетевая...)
- Диверсификация «школы» - возможность разнообразных проб в самых разных областях, paid professional
- Исчезновение свободных пространств (дворов...)

Появление нового

- Досуг и Leisure Education
- Появление новых неподцензурных форм коммуникации (иных, чем были)
- Рынок культурной продукции....
(ребенок как потребитель)

В новых условиях

- Формально должны ухудшаться
- Характеристики (качества) сформированности произвольности/субъектности.....
- И действительно растет % детей с СДВГ (с 6% до 8%)
- Однако (!)

Динамика результатов по грамотности чтения

Figure 1

Trends in NAEP Reading Scale Scores, by Grade, 1992-2009



Note: In 1996, NAEP began transitioning toward allowing testing accommodations for students with disabilities and for limited English proficient students. Between 1996 and 2002, scores were reported for samples with and without testing accommodations, while a new baseline was being established. Beginning in 2002, all NAEP assessments allow accommodations. Accommodations may include extra time, one-on-one administration, use of magnifying equipment, translation of assessments, or the use of bilingual dictionaries and are determined by state and district policies.

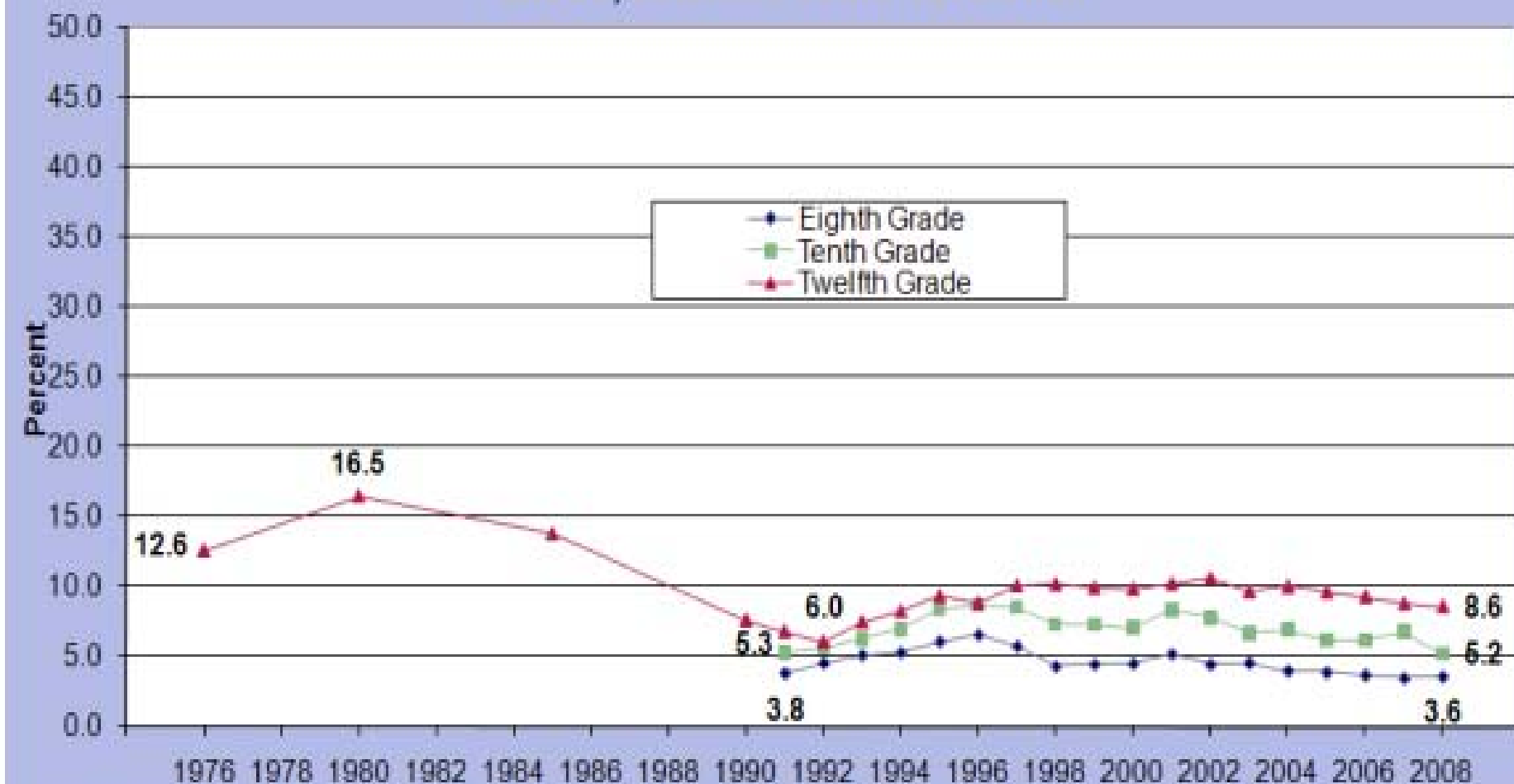
Source: U.S. Department of Education, Institute of Education Sciences, National Center for Education Statistics, National Assessment of Educational Progress (NAEP), 2007-2009 Reading Assessments. Accessed through the NAEP Data Explorer at <http://nces.ed.gov/nations-reportcard/naepdata/>

Признаки депрессии (30 дней)

	1997	2009
Подростки 15-18 лет % от общего числа		
всего	28,3	26,1
М	27,4	19,1
Ж	35,7	33,9

Figure 1

Percentage of 8th, 10th, and 12th Grade Students Who Report They Used Any Illicit Drugs Other Than Marijuana¹ in the Past Month, by Grade, Selected Years 1976-2008

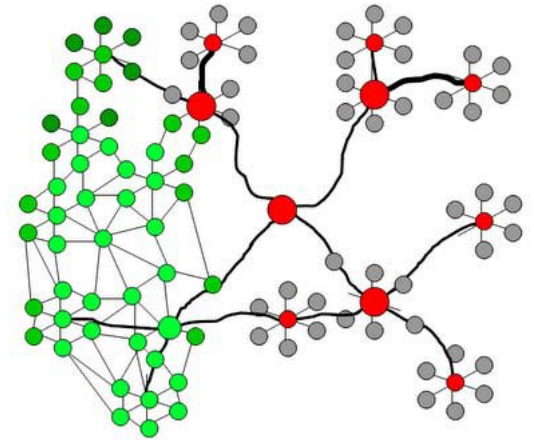


¹For 12th graders only: Use of "any illicit drug other than marijuana" includes any use of LSD, other hallucinogens, cocaine, or heroin, or any use of other narcotics, amphetamines, barbiturates, or tranquilizers not under a doctor's orders. For 8th and 10th graders: Use of "any illicit drug other than marijuana" includes any use of LSD, other hallucinogens, crack, other cocaine, or heroin, or any use of amphetamines or tranquilizers not under a doctor's orders. The use of other narcotics and barbiturates has been excluded, because these younger respondents appear to overreport use (perhaps because they include the use of nonprescription drugs in their answers).

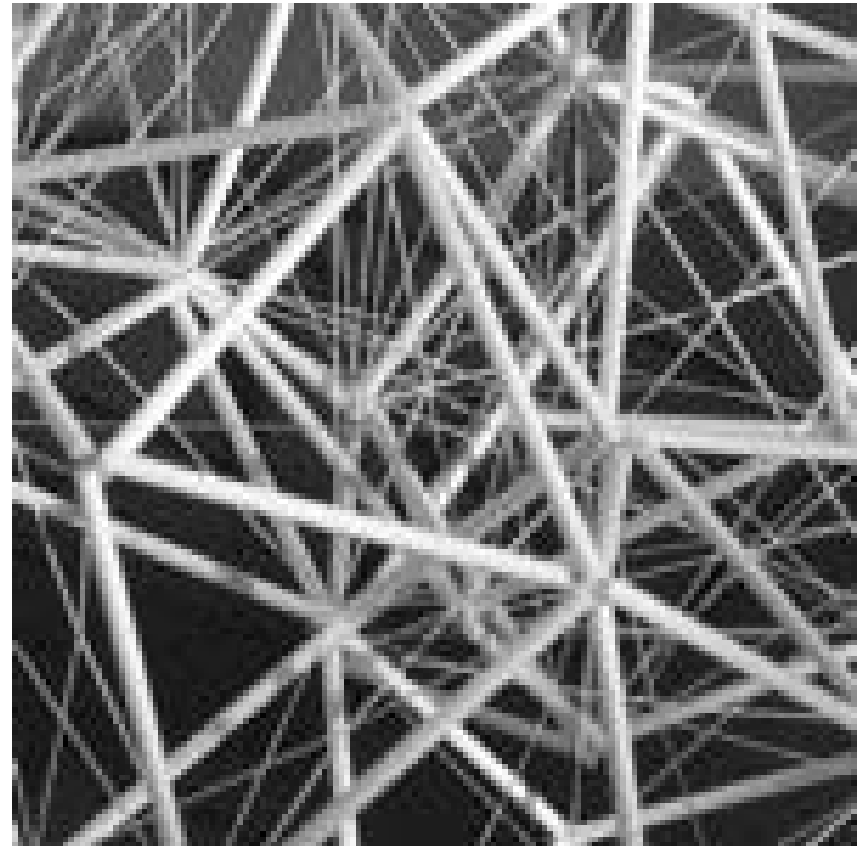
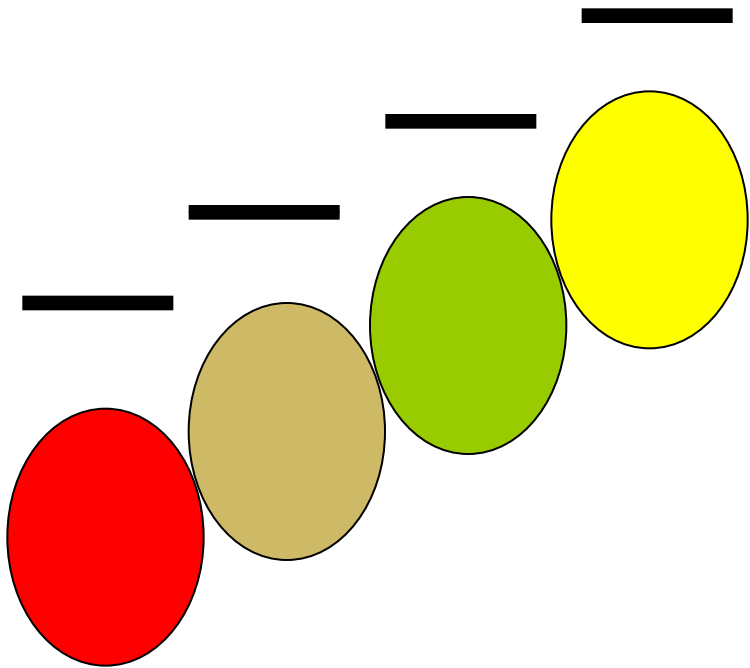
Source: Data for 1976-2006 from original analysis by Child Trends of Monitoring the Future data, Selected Years 1976-2008

Основное противоречие:

- Институциональность – ризоматичность
- Субъектность – скольжение по поверхности
- **З.Бауман** обладать индивидуальностью, которая может существовать лишь в виде **незавершенного проекта**
- Развенчание иллюзий ранней модернити: идеи о состоянии совершенства,
- Внимание сместилось в сторону самоутверждения личности
- **Биографические** решения системных противоречий



Возможно, мы сегодня
находимся в ситуации смены
основной метафоры детства



НОВЫЙ ВЗРОСЛЫЙ

- Питер Друкер – общество знаний; мышление/восприятие;
- Фриц Махлуп знание как товарный продукт
- Роберт Рейх «символические аналитики»
- Пол Фасселл «X people»
- Дэвид Брукс «BoBo» (богема+буржуазия)
- Ричард Флорида «креативный класс»
- «Нет никакого возврата к «субъекту», т.е. к инстанции, наделенной обязанностями, властью и знанием» (Deleuze:1990, сс. 238, 53).
- *Ризома (фр. Rhizome — «корневище») — одно из ключевых понятий философии постмодернизма, введенное Ж. Делёзом и Ф. Гваттари в одноименной книге. Наглядным образом для нее выступает запутанная корневая система растения. У ризомы нельзя выделить ни начала, ни конца, ни центра, ни центрирующего принципа («генетической оси»), ни единого кода.

Методологические проблемы

- Насколько наши инструменты адекватны исследуемой проблематике?
- Цензурированные ответы?
- Сами языковые структуры адекватны ли коммуникации с «новыми» детьми?

Психологический портрет подростка – активного пользователя СС

Объективные характеристики СС

- Ландшафт возможных «мест» и соответствующие им активности;
- Объективные данные о посещаемости.....

Характеристики пользователей

Кто и куда «ходит»;

Почему?

Где точки «резонанса»

Т.е. что востребовано и кем;

И только после этого – гипотезы о возможных новообразованиях

Развивающий потенциал современных мультфильмов; Суть популярности книг о Гарри Поттере

- Анализ текстов МС, выделение текстовой структуры, тип границы...
- Изучение «точек резонанса»: что в тексте МС провоцирует полноценную детскую игру/что стоит за привлекательностью волшебства в ГП

Что хотелось бы сделать

- Описать наиболее характерные сегодня пространства взросления (**ландшафт**)
- Наиболее характерные **маршруты** передвижения по этому ландшафту
- Выделить **кластеры** маршрутов (относительно СЭС, ОЦ...) – получить **«типы/модели» детства**
- Увы, данные о том, как это было в 50-70-90-е – скудны! (Д.Б.Эльконин, Т.В.Драгунова)

Чего безусловно следует избегать

- Попыток реставрации
- Заведомых оценок происходящих изменений